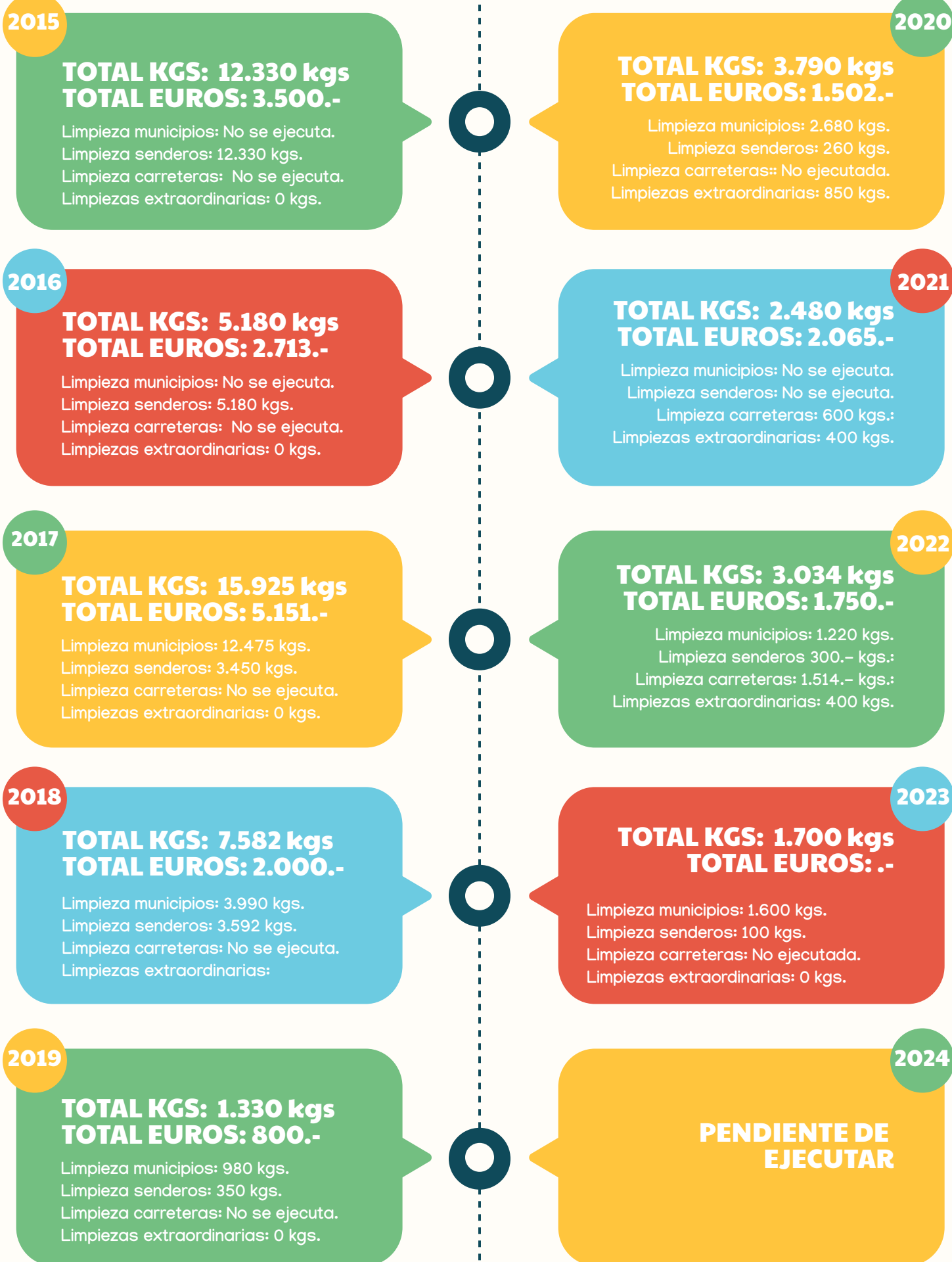


# Actuaciones de limpieza en destino

Los diferentes planes de acción de La Ruta de la Garnacha, ejecutados a lo largo de todos estos años, y los venideros, contemplan la "calidad turística" como uno de los pilares fundamentales en la correcta gestión y planificación del destino y su industria eno-turística. Entre muchas de las acciones que garantizan los objetivos establecidos, el de conservar y mantener nuestro paisaje cultural, es uno de los más visibles además de reportar beneficios sociales y económicos a un colectivo de necesidades especiales vía labores de limpiezas.



**TOTAL KGS RETIRADOS DEL DESTINO RUTA DE LA GARNACHA**

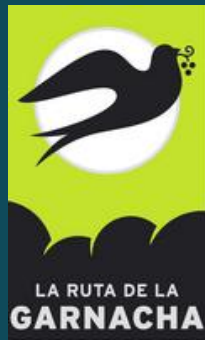
**53.351 Kilos**

**TOTAL EUROS INVERTIDOS EN RETIRADA RESIDUOS**

**19.471 Euros**

## INLADIS

INLADIS es una entidad de la Comarca Campo de Borja, cuyo objetivo es la integración laboral de personas con discapacidad en el régimen de trabajo protegido y la preparación para la integración en el medio normalizado, mediante la realización de trabajos acordes a sus capacidades, asegurando un empleo remunerado y la prestación de los servicios de ajuste personal y social que requieran de este perfil de trabajadores. Desde los inicios de la Asociación para la Promoción Turística de la Ruta de la Garnacha, la entidad ha trabajado mano a mano con INLADIS, principalmente en tareas de limpieza y mantenimiento del paisaje de La Ruta de la Garnacha declarado de Interés Turístico de Aragón en el año 2015.



**La Ruta de la Garnacha, y como un agente más del territorio, contribuye a mantener, con los diferentes trabajos encargados, a un colectivo cuyo principal objetivo es la integración de personas con necesidades especiales en el mundo laboral.**

[www.larutadelagarnacha.es](http://www.larutadelagarnacha.es)